

SOMMAIRE

INFORMATION
JEUNESSE



coordonnées

Reencuentre fácilmente la lista de los establecimientos de enseñanza superior de Lyon y sus señas sobre 'el plano J' dentro de este guía.

Édito p2

LYON Y SU REGIÓN p3 et 4

Ir a lo esencial p5,6 et 7

estudiar y orientarse p6

- ACOGIDA E INFORMACIONES ADMINISTRATIVAS p10
- INSCRIPCIÓN p10
- VIDA ESTUDIANTIL p11
- ESTUDIANTES MINUSVÁLIDOS p11
- ESTUDIAR EN EL EXTRANJERO p13
- LOS ESTABLECIMIENTOS p14
- ORIENTARSE p14

Alojarse p16

- LOS BUENOS CONSEJOS PARA LA BÚSQUEDA p18
- LOS DIFERENTES TIPOS DE VIVIENDAS p19
- CONSEJOS PRÁCTICOS ANTES DE LA INSTALACIÓN p23
- INSTALARSE p26
- PEQUEÑO LÉXICO DE LA VIVIENDA p29

Asegurarse, cuidarse p30

- BENEFICIAR DE UNA COBERTURA SOCIAL p32
- CUIDARSE p35
- PREVENCIÓN Y LUGARES DE ESCUCHA p37
- TIENE UN PROBLEMA DE DEPENDENCIA p38

vida práctica p40

- FINANCIAR ESTOS ESTUDIOS p42
- ALIMENTARSE p43
- MOVERSE p47

vivir la cultura en Lyon p54

- EL PATRIMONIO HISTÓRICO p56
- LOS GRANDES EVENTOS CULTURALES p56
- EL ESPECTÁCULO EN VIVO p59
- LOS MUSEOS p62
- CINES, BIBLIOTECAS Y LIBRERÍAS p63
- LA VIDA CULTURAL EN SUS ESTABLECIMIENTOS p64

integrarse y participar p66

- LA VIDA INSTITUCIONAL Y ASOCIATIVA p68
- LOS LUGARES DE DEBATE p73
- LOS LUGARES PARA RECUPERARSE p74
- HACER DEPORTES p74

estudiantes extranjeros - saber más . p76

- GESTIONES ADMINISTRATIVAS p80
- EL ESPACIO EUROPEO DE LA ENSEÑANZA SUPERIOR p84
- PERFECCIONAR SU FRANCÉS p84
- ASEGURARSE, CUIDARSE p87
- TRABAJAR DURANTE ESTOS ESTUDIOS p89
- BANCO Y DINERO p92
- ALIMENTARSE p94
- ASOCIACIONES PARA INTEGRARSE p95
- LOS CENTROS CULTURALES EXTRANJEROS p98

Números de urgencias p100

édito



Gérard Collomb,
Senador Alcalde de Lyon.
Presidente del Gran Lyon



Jean-François Arrue,
Consejero municipal
delegado a las Universidades
y a la Investigación,
Vicepresidente del Gran Lyon



Lionel Collet,
Presidente de la
Universidad de
Lyon (PRES) y de la
Universidad Claude
Bernard Lyon 1



Denis Lambert,
Director del CROUS.
Lyon y su región

Estudiantes en Lyon, ustedes son, con sus establecimientos, una de las riquezas de nuestra metrópolis, ya que son más de 120 000 inscritos en todos los establecimientos de enseñanza superior que les ofrecen un amplio abanico de formaciones.

Estas formaciones se apoyan en las universidades y los centros universitarios selectivos, en las actividades de investigación científica de sus docentes que constituyen un potencial de creatividad notable y contribuyen ampliamente a la proyección internacional de nuestra metrópolis. Riqueza, por su presencia en la ciudad, por sus actividades y por sus capacidades de animación. Crean este vínculo social indispensable entre todos los habitantes y son factores de atraktividad para nuestra aglomeración.

Le deseamos la bienvenida a los nuevos inscritos!

Le deseamos la bienvenida a los estudiantes extranjeros!

Cada año ustedes son cada vez más numerosos en integrar los establecimientos del Polo de Investigación y de Enseñanza Superior gracias al apoyo de la Région Rhône-Alpes que, con la Ciudad, la Universidad de Lyon y el CROUS juntos, hacen sus votos para que ustedes sean los mejores embajadores de nuestro país.

Esta guía 2008/2009 ha sido diseñada para ayudarle a lograr con éxito este recorrido del estudiante y ciudadano en Lyon. Es la herramienta para:

- Facilitar la vida diaria, ofreciéndole informaciones prácticas, así como estructuras y recursos que podrán aconsejarle
- Descubrir la ciudad y su región, conduciéndole a convertirse en actor integral de la vida universitaria y de la ciudad.

Le deseamos la bienvenida a Lyon y un excelente comienzo de clases en la Universidad.

LYON Y SU región

La Région Rhône-Alpes es el segundo polo económico de Francia y se sitúa en el pelotón de cabeza de las grandes regiones económicas europeas. Es tan poblada como Dinamarca o Finlandia. Por su tamaño, puede compararse con las mayores regiones alemanas. Tiene fronteras con Suiza e Italia.

Su notable situación en el corazón de Europa conecta Lyon, como promedio, en 1h30 con todas las grandes metrópolis europeas, gracias a una eficaz red de comunicación tanto por vía aérea (aeropuerto de Lyon Saint-Exupéry), por carretera como por ferrocarriles (2 estaciones para los trenes de alta velocidad TGV). Por tren, Lyon está a 2h00 de París y del Mar Mediterráneo, a 1h30 de los Alpes, a 2h00 de Suiza (Ginebra) y a 4h00 de Italia (Turín).

Su vitalidad se basa en un abanico muy amplio de actividades económicas: agrícolas, industriales (sectores de la mecánica, farmacia, salud, química, textil, informática...) y el sector terciario. Hay que subrayar la importancia del sector de las altas tecnologías, consolidado por la investigación y la enseñanza superior, y del turismo, tanto en invierno como en verano.

La Région Rhône-Alpes lleva a cabo una política muy activa a nivel internacional y, en este sentido, trabaja intensamente en numerosos programas de cooperación con diversas regiones europeas y del mundo. Apoya el desarrollo internacional de los establecimientos de enseñanza y la movilidad de sus estudiantes.



■ Población:

Lyon	450 000 habitantes
Comunidad urbana de Lyon	1 350 000 habitantes
Región Rhône-Alpes	6 000 000 habitantes

■ Estudiantes en Rhône-Alpes:

Universidad de Lyon	96 000 estudiantes
Universidades de Grenoble	48 000 estudiantes
Universidad de Saboya	12 000 estudiantes
Universidad Jean Monnet Saint-Étienne	14 000 estudiantes



LYON Y SU REGIÓN

UN ENTORNO EXCEPTIONAL

Debido a la diversidad de las influencias climáticas y de los conjuntos naturales, bordeada por el Macizo Central al Oeste, el valle del Ródano al centro y los Alpes al Este, la región Rhône-Alpes alberga un patrimonio natural notable y protegido. Los parques representan el 10 % de su territorio.

■ SITIOS EN LYON O EN LOS SUBURBIOS CERCANOS A LA CIUDAD DONDE PODRÁ PASEAR, DESCANSAR Y VAGAR:

> **Las orillas del Ródano**, parque urbano de 10 ha en el centro de la ciudad, han sido acondicionadas a lo largo de la orilla izquierda del Ródano, entre el puente Raymond Poincaré (límite Villeurbanne - Lyon 6to distrito) y la entrada del parque de Gerland. Este espacio ofrece vías ciclables y peatonales, jardines, una gran pradera de 6000 m², áreas de juegos, terrenos deportivos y grandes superficies de agua.

> Los parques urbanos:

- **Parque de la Tête de Or.** En el corazón de la ciudad, este magnífico parque de 105 hectáreas, con espacios animalistas entre los que encontramos la planicie africana, botánicos y acúaticos, acoge a paseantes, amantes del jogging y ociosos.
- **El parque de Gerland**, situado al sur de Lyon, a nivel de la confluencia del Ródano y del Saona, está dedicado a los ocios, a las actividades deportivas y al descubrimiento de la naturaleza. Un skate Park, así como "La planicie de los juegos", hacen de este parque un lugar ineludible para sus fines de semana.
- **El parque de Hauteurs** es un proyecto global de vegetalización de la colina de Fourvière. Primer sitio turístico de Lyon, situado en el corazón de la ciudad, dominando las orillas del Saona y los barrios históricos de Saint-Jean y Saint-Paul, la colina de Fourvière encierra potencialidades importantes: notables miradores, pendientes arboladas,

praderas y jardines de las grandes propiedades religiosas, sitios arqueológicos o lúdicos.

- **El Parque de Miribel Jonage.** Es una zona de ocios que ofrece numerosas actividades deportivas y náuticas al lado de Lyon.

La cercanía de Provenza, del Mediterráneo, de los Alpes y de las grandes regiones vitícolas ofrece un amplio abanico de excursiones de una jornada. Esta situación geográfica en el corazón de la región Rhône-Alpes facilita escapadas culturales, deportivas, gastronómicas o puramente turísticas.

Algunas escapadas por la jornada o por el fin de semana:

> **Al noreste**, Los Dombes, que se descubren a lo largo de la ruta de los estanques, son el paraíso natural de las aves: el Parque ornitológico de Villars-les-Dombes que agrupa a unas 250 efectivo (3/4 de hora).

> **Los poblados de piedras doradas**, en los montes de la región de Beaujolais (3/4 de hora)

> **Numerosas caminatas** en los montes de la región de Lyon (1/2 hora)

> **El lago de Sapins** a media montaña en la región de Beaujolais (1/2 hora)

> **Los numerosos castillos** y poblados en las cercanías de Lyon (1/2 hora)

> **El Parque natural del Pilat** www.parc-naturel-pilat.fr y sus 1 500 km de senderos balizados (1 hora)

> **Las estaciones de esquí de los Alpes** www.skifrance.fr (como promedio 2h00-2h30)

ir a lo esencial

> **Las gargantas del Ardèche** (2 horas)

> **El Drôme provenzal** (1h30)

> **El Lubéron o el Mar Mediterráneo**, con Marsella y sus calas (2h30 - 3h00)

■ PARA MÁS INFORMACIONES:

• Office du Tourisme et des Congrès du Grand Lyon (Oficina de Turismo y de Congresos del Grand Lyon) Place Bellecour - 69002 Lyon - Tel. 04 72 77 69 69

Abierto todos los días de 9h00 a 18h00

www.lyon-france.com

• Comité Régional du Tourisme Rhône-Alpes : www.rhonealpes-tourisme.fr

(Comité Regional de Turismo Rhône-Alpes) Tel. 04 72 59 21 59

• La "Guide du Routard" de Lyon y sus cercanías, en venta en librerías y en www.routard.com

■ LAS BUENAS DIRECCIONES

> **L'EME, El espacio Multiservicios Estudiante:**

Abierto durante las inscripciones, del 2 al 11 de julio, y al comienzo del curso escolar, del 8 al 26 de septiembre, de lunes a viernes de 10h00 a 17h00.

Entrada libre CROUS de Lyon "Cafetería y residencia de estudiantes de la Madeleine", 360 rue Garibaldi - 69007 Lyon El EME es un espacio de acogida y de información destinado principalmente a los nuevos estudiantes de Lyon. Organizado por la Ciudad de Lyon y el CROUS de Lyon-Saint-Étienne en el momento del inicio del curso escolar, tiene por objeto facilitar su instalación. Se le proponen numerosos servicios:

- Consulta gratuita de las ofertas de empleos y de vivienda del CRIJ y del CROUS
- Informaciones sobre la salud con las mutuales de estudian-

tes y los Centros de Planificación y de educación familiar.

- Procedimientos administrativos explicados y simplificados, con la CAF (Caja de Subsidios Familiares) y la Prefectura del Rhône (procedimiento de primera solicitud y renovación de la tarjeta de residencia para los estudiantes extranjeros)
- Informaciones sobre los transportes: solicitud de la tarjeta Télecly, que los TCL le envían directamente a su casa, suscripción VÉLOV' en el lugar, informaciones sobre las redes SNCF y TER.
- Y muchas otras informaciones prácticas para su futura vida estudiantil.
- Infórmese con: www.lyoncampus.org www.crous-lyon.fr

> **Lyon campus:**

www.lyoncampus.org

Lyoncampus.org es el sitio Internet destinado a todos los estudiantes de la aglomeración de Lyon. Aquí encontrará informaciones sobre la ciudad, sus estudios, sus ocios, las iniciativas estudiantiles, los eventos culturales, las conferencias, los concursos, las ofertas de empleo y de cursos... No dude en suscribirse a la newsletter para saber todo sobre la actualidad estudiantil de Lyon.

Ver también los sitios de la Ciudad de Lyon y de la Oficina de Turismo: www.lyon.fr - www.lyon-france.com

> **Campus Initiatives**

25 rue Jaboulay - 69 007 Lyon - 1^{er} piso

Tel. 04 78 58 51 89 - www.lyoncampus.org/initiatives

Este centro de recursos acoge las asociaciones y los proyectos estudiantiles. De esta forma, los estudiantes disponen de un medio de información para dar a conocer sus acciones: humanitarias, solidarias, deportivas y lúdicas de forma totalmente libre y gratuita. Las asociaciones sin locales pueden domiciliarse en este centro

ir a Lo esencial

> CII (Centro de Información Internacional)

Servicio Universidad de Lyon 25, rue Jaboulay – 69007 Lyon

Tel. 04 72 73 24 95

cii@universite-lyon.fr / www.universite-lyon.fr/cii

• Abierto al público de lunes a viernes de 13h30 a 17h30.

El CII es un espacio de informaciones y consejos dedicado a la movilidad. Informa a los estudiantes franceses sobre su proyecto de movilidad internacional (estudios y cursos en el extranjero). El CII también es miembro de la red europea Euroguidance, red de centros de recursos de profesionales de la orientación, destinada a alentar la movilidad de los jóvenes / www.euroguidance-france.org

> CROUS de Lyon-Saint-Étienne

59 rue de la Madeleine - 69365 Lyon cedex 07

Tel. 04 72 80 17 70

www.crous-lyon.fr

El CROUS (Centro Regional de Obras Universitarias y Escolares) es una ayuda de primer plano para los estudiantes.

Preciosos consejos sobre la vivienda, la comida, las becas o incluso los trabajos para estudiantes. Las oficinas están abiertas de lunes a viernes de 9h00 a 16h00. También puede ayudarle un servicio de ayuda social si usted tiene dificultades. Accesibilidad para las personas minusválidas: por lo general, locales en la planta baja – habitaciones en residencias acondicionadas para los minusválidos motores. Los locales centrales del CROUS ofrecen la mayoría de sus servicios en la planta baja y son accesibles desde la calle. Los restaurantes Puvis de Chavannes y Madeleine son accesibles. Las residencias Althéa, les Antonins, Puvis de Chavannes, Paradin, Garibaldi, Croix du Sud, Paul Bert y Arches de Agrippa poseen habitaciones acondicionadas para las personas minusválidas

> CRIJ Rhône-Alpes Lyon

(Centro Regional de Información para los Jóvenes)

10 quai Jean Moulin 69001 Lyon

Tel. 04 72 77 00 66 - www.j-net.org

Abierto de lunes a viernes de 10h00 a 18h00. Aquí encontramos 500 dossiers de información para respon-



ir a Lo esencial

der a todas las preguntas: enseñanza, oficios, empleo, formación, vida cotidiana, vivienda, ocio deportivos y culturales, países extranjeros, salud y vacaciones. Documentación y legislación del trabajo, creaciones de empresas, repertorios (Kompass). Acceso Internet (5 ordenadores), Espace Point Cyber a una tarifa de 1,5 € los 30 min o una tarjeta: 10 € para 3 meses, 20 € para todo el año. Ofertas de empleos (animación, cuidado de niños, medidas para jóvenes, sector social...) y ofertas de viviendas en el lugar o por minitel. El CRIJ edita también un plano de Lyon, las guías para trabajos de verano y de invierno.

> El Petit Paumé

Miles de buenas ideas reunidas en una guía hecha por los estudiantes de la EM Lyon y distribuida gratuitamente a todos los lyoneses a finales de octubre en las grandes plazas de Lyon (Bellecour y centro comercial Part Dieu). También se encuentra disponible en Internet:

www.petitpaume.com

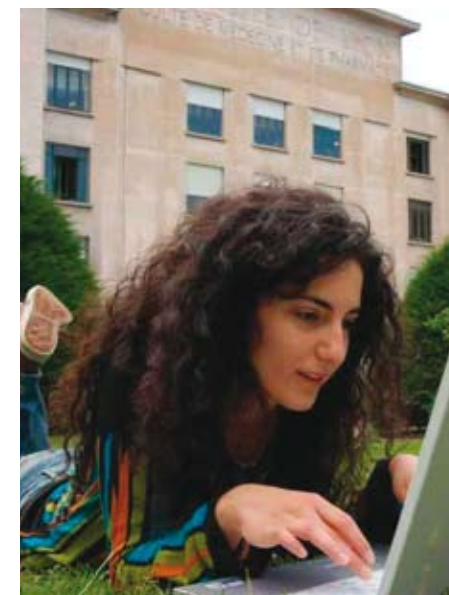
■ LOS NÚMEROS ÚTILES

> Lyon en directo: 04 72 10 30 30

Este servicio de la ciudad está a su escucha y se esfuerza por responder a todas sus preguntas sobre todos los temas que conciernen Lyon. No olvide el sitio oficial de la Ciudad de Lyon: www.lyon.fr

> "Allo Service public" en el 3939

Este servicio telefónico permite obtener en menos de 3 minutos una respuesta a cualquier pregunta sobre



temas tan variados como las formalidades y procedimientos administrativos, el consumo, la vivienda, la salud, el trabajo, la agricultura, las aduanas, la educación nacional... Servicio accesible de lunes a viernes de 8h00 a 19h00 y el sábado de 9h00 a 14h00. El costo de una comunicación es de 0,12 €/minuto. www.service-public.fr